

尺寸与规格

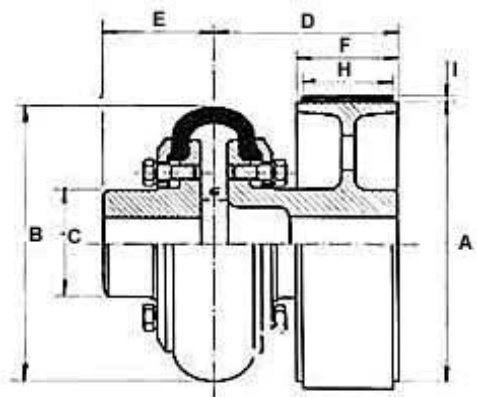
型号 M		1	2	3	4	5	6	7	8	9	10	11	12	13
恒载	K pm	1	3	6	10	22	45	60	90	160	300	500	850	1250
最大扭矩	K pm	3	5	20	25	60	120	160	260	470	850	1400	2540	3700
最大转速 rpm.	Min ⁻¹	4000	4000	4000	3000	3000	2000	2000	2000	1600	1600	1250	1000	800
PD 惯量	Kg/m ²			0,01	0,04	0,1	0,2	0,3	0,8	3,0	3,0	4,9	9	31
转向误差 Δ C _A	mm	1	1	1,5	2	2,5	3	3,5	3,5	4,5	5	5,5	6	6
横向误差 Δ C _R	mm	0,7	0,75	1	1,3	1,6	2,1	2,5	2,5	3,0	3,5	3,7	4,2	5,2
Angular misalignment ΔC _W	°	2	2	2	2	2	2	2	2	2	2	2	2	2
Torsional angle φ _x	°	5/6°	5/7°	5/7°	6/8°	6/8°	6/8°	6/8°	6/8°	6/8°	6/8°	8/10°	8/10°	8/10°
		9/10	9/10	9/10	10/12	10/12	10/12	10/12	10/12	10/14	10/14	14/16	14/16	14/16
取大轴径	mm	15	22	28	35	44	55	65	75	85	95	110	130	170
前孔径	mm					18	22	25	30	30	35	60	75	90
A	mm	50	115	136	157	178	198	220	240	260	300	350	430	520
B	mm	86	110	140	170	210	250	280	320	360	400	450	550	700
C	mm	30	39	48	58	80	95	110	125	140	160	180	205	275
D	mm	10	15	16	17	18	18	18	20	20	20	22	70	80
重量	mm	0,8	2	3	6	12	20	29	40	56	82	130	215	402
代码	mm	12/15	16/22	23/28	29/35	36/44	45/55	56/65	66/75	76/85	86/95	96/110	111/130	131/140

齿眼机的联轴节

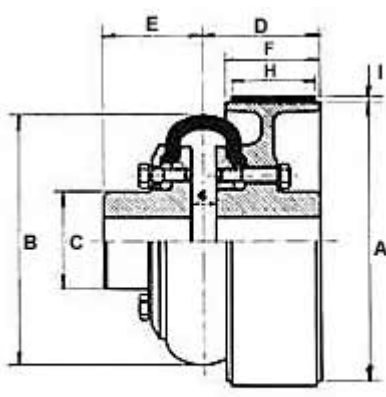


所有 UNE-FLEX 联轴节均提供安全槽，这些安装槽用作安全保护，假如说操作橡胶环破坏，安全槽可以阻止载荷传递失效。

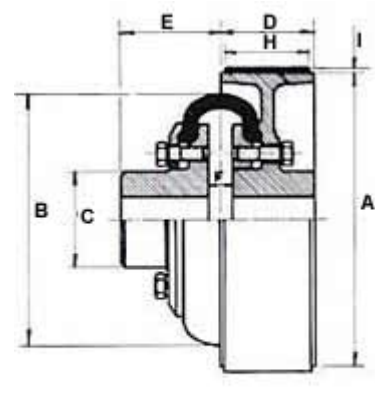
这种类型联轴节建议在起重机，卷扬机上使用。



MOD. F.S

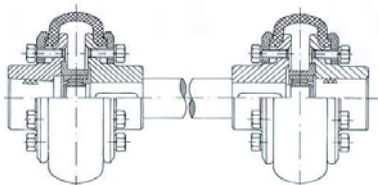


MOD. F.L.



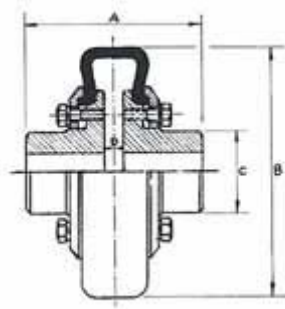
MOD. F.C.

2M 系列浮动轴联轴节



每个联轴节由两片完整的连接盘通过浮动轴连接，由开口销轴承安装在正确位置，每个联接销允许高达 3 度的角偏差和轴向移动。在各型号中 M-2 至 M-10 规格，2M 系列都有生产。轴的长度可根据需求而变动。

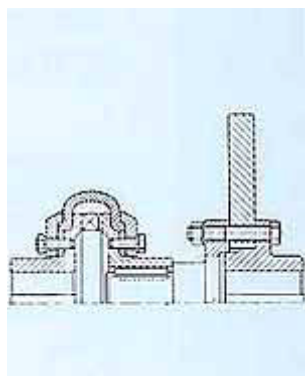
滑动转子马达的联轴节



尺寸与规格

f.f 型		1	2	3	4	5	6	7
恒载	Kp.m	0,3	0,7	1,7	4	8	13	20
最大负载	Kp.m	3	7,5	15	30	70	120	200
最大转速 r.p.m.	min.-1	3000	3000	1500	1500	1500	1500	1000
飞轮效应	Kg/m ²		0,015	0,045	0,13	0,17	0,32	0,89
扭角	°	4°	5°	6°	7°	8°	9°	10°
轴的最大直径	Max	22	32	38	55	55	65	75
A	mm	65	92	117	142	178	207	233
B	mm	134	172	222	280	330	376	400
C	mm	34	48	65	80	80	95	110
D	mm	9	12	12	12	14	14	18
前孔径	mm			16	18	18	18	25
负载	Kp	1	3,5	7	11,5	14,5	22	35
轴向误差 ΔC_A	mm	± 6	± 6	± 8	± 8	± 8	± 8	± 8
横向误差 ΔC_R	mm	0,7	1	1,4	1,6	1,9	1,9	2,6
角度误差 ΔC_W	mm	2	2	2	2	2	2	2
代码	mm	U201	U202	U203	U204	U205	U206	U207

圆盘闸的联轴节

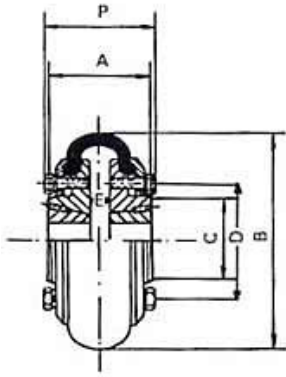


UNE-FLEX 盘形联轴节可用在举升输送机构上传递水平、竖直运动（像重载起重机，提升机，输送皮带等），也可用于通用机器如滚轧机，辗压机等。

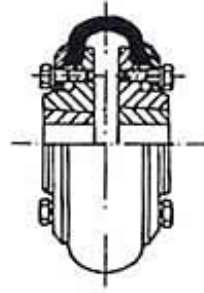
UNE-FLEX 盘形联轴节特别适合其他类型联轴节不能承担的重型场合。

这种独特设计使之具有很大的能量耗散性和安装方便性，我们的技术部门可以解决您提出的问题。

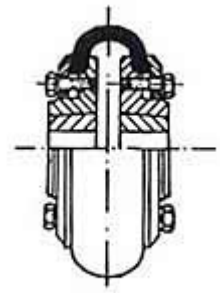
Une-Flex 带圆锥轴套的联轴节 F 系列



Ejection H.H.



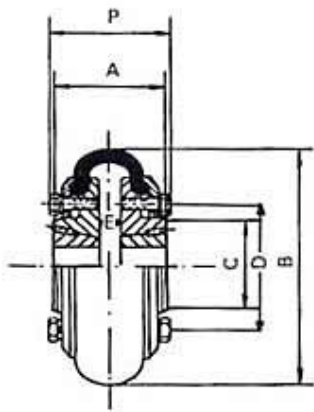
Ejection H.F.



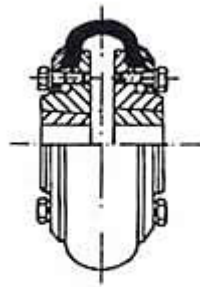
Ejection F.F.

型号		40	50	60	70	80	90	100	110	120	140	160	200
恒载	Nm	30	75	130	250	350	500	600	720	1000	2100	4300	8700
Maximum couple	Nm	900	220	380	700	1000	1500	1800	2100	3000	6000	12500	25000
最大转速 rpm.	mm ⁻¹	4500	4500	4000	3600	3100	2800	3600	2300	2100	1800	1500	1300
轴的最大直径	mm.	28	32	42	42	50	60	60	75	75	90	100	110
最大直径 (无轴套)	mm.	30	38	45	50	60	70	80	90	100	130	140	150
A	mm.	53	53	73	77	84	87	114	115	122	200	228	270
P	mm.	63	74	86	92	100	103	110	125	142	156	160	184
B	mm.	104	133	165	187	211	235	254	279	314	359	402	508
C	mm.	50	79	70	80	95	108	113	134	140	178	180	205
E	mm.	22	25	33	24	26	29	29	25	29	33	30	48
轴套		1108	1210	1610	1610	2012	2517	2517	3020	3020	3525	4030	4035

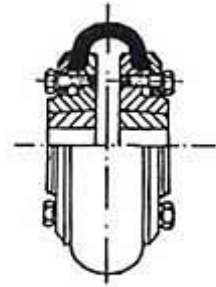
Une-Flex 带圆锥轴套 T 型联轴节



Ejection H.H.



Ejection H.F.



Ejection F.F.

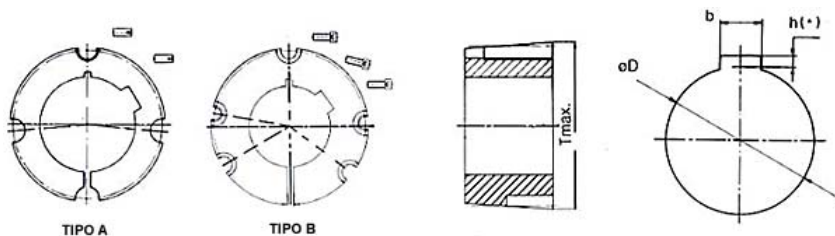
优点:

- 没有啮传动，所以安装方便。
- 可以联结非同轴的两个轴，只要移动一下连接圆盘。
- 方便拆卸，只要松开螺栓。

将圆盘装在联轴节之前，所有轴必须清洁，在安装之前只有螺栓需要润滑。

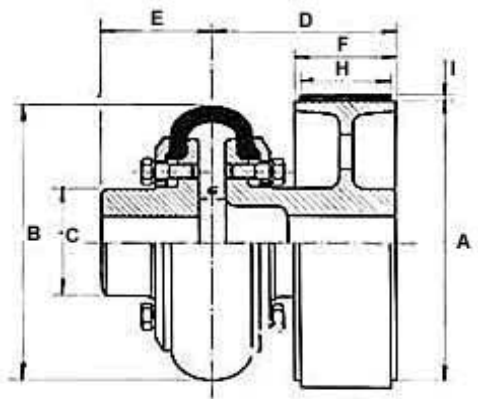
型号		2T	3T	4T	5T	6T	7T	8T	9T	10T	11T
恒载	Kpm.	2	6	10	22	45	60	90	160	300	500
Maximum couple	Kpm.	5	20	25	60	120	160	26	470	850	1.400
最大速度	min-1	4.000	4.000	3.000	3.000	3.000	2.500	2.000	1.600	1.600	1.250
PD 惯量	kg./m.2	0,0009	0,0023	0,015	0,031	0,11	0,18	0,2	0,65	0,84	1,52
轴的最大直径	mm	28	28	35	45	60	60	75	90	100	110
最大直径 (不带轴套)	mm	35	38	48	68	78	83	90	105	115	130
A	mm	53	53	73	84	114	115	122	200	228	270
P	mm	63	74	86	100	110	125	142	156	160	184
B	mm	110	140	170	210	250	280	320	360	400	450
C	mm	50	55	70	93	107	112	140	160	180	200
D	mm	61	68	88	110	140	152	178	202	225	252
E	mm	15	16	17	18	18	20	20	20	20	20
螺纹		12 M-6	16 M-6	16 M-8	24 M-8	16 M-12	16 M-14	16 M-16	16 M-16	24 M-16	24 M-16
轴套		1108	1108	1610	2012	2517	2517	3020	3535	4040	4545
代码		16/22	23/28	29/35	36/44	45/55	56/65	66/75	76/85	86/95	96/110

圆锥轴套

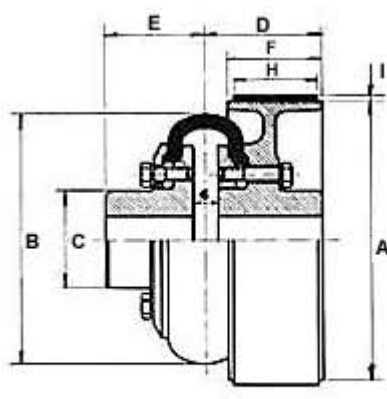


D mm.	b mm	h mm.		1008	1108	1210	1215	1610	1615	2012	2517	3020	3030	3525	3535	4040	4545	5050
			*															
9	3	1,4	-	#	# ⁽²⁾													
10	3	1,4	-	#	# ⁽²⁾													
11	4	1,8	-	#	# ⁽²⁾	# ⁽²⁾	# ⁽²⁾											
12	4	1,8	-	#	#	#	#											
14	5	2,3	-	#	#	#	#	#	#	# ⁽²⁾								
16	5	2,3	-	#	#	#	#	#	#	# ⁽²⁾	# ⁽²⁾							
18	6	2,8	-	#	#	#	#	#	#	#	#							
19	6	2,8	-	#	#	#	#	#	#	#	#							
20	6	2,8	-	#	#	#	#	#	#	#	#							
22	6	2,8	-	#	#	#	#	#	#	#	#							
24	8	3,3	1,3	#	#	#	#	#	#	#	#							
25	8	3,3	1,3	#	#	#	#	#	#	#	#	# ⁽²⁾						
28	8	3,3	1,3		#	#	#	#	#	#	#	# ⁽²⁾						
30	8	3,3	-			#	#	#	#	#	#	# ⁽²⁾						
32	10	3,3	1,3			# ^(*)	# ^(*)	#	#	#	#	# ⁽²⁾						
35	10	3,3	1,3					#	#	#	#	#	#	# ⁽²⁾	#			
38	10	3,3	-					#	#	#	#	#	#	# ⁽²⁾	#			
40	12	3,3	1,3					# ^(*)	# ^(*)	#	#	#	#	# ⁽²⁾	#	#		
42	12	3,3	-					# ^(*)	# ^(*)	#	#	#	#	# ⁽²⁾	#	#		
45	14	3,8	-							#	#	#	#	# ⁽²⁾	#	#		
48	14	3,8	-							#	#	#	#	# ⁽²⁾	#	#		
50	14	3,8	2,8							# ^(*)	#	#	#	# ⁽²⁾	#	#		
55	16	4,3	-								#	#	#	# ⁽²⁾	#	#	#	
60	18	4,4	-								#	#	#	# ⁽²⁾	#	#	#	
65	18	4,4	-									#	#	# ⁽²⁾	#	#	#	
70	20	4,9	-									#	#	# ⁽²⁾	#	#	#	#
75	20	4,9	-									#	#	# ⁽²⁾	#	#	#	#
80	22	5,4	-										#	# ⁽²⁾	#	#	#	#
85	22	5,4	-										#	# ⁽²⁾	#	#	#	#
90	25	5,4	-										#	# ⁽²⁾	# ^(*)	#	#	#
95	25	5,4	3,4													#	#	#
100	28	6,4	-													# ^(*)	#	#
105	28	6,4	5,4														#	#
110	28	6,4	-														#	#
115	32	7,4	-															#
120	32	7,4	-															#
125	32	7,4	-															# ⁽²⁾
型号	.	.	.	A	A	A	A	A	A	A	A	A	A	B	B	B	B	B
Tmax.	.	.	mm.	35,0	38,0	47,5	47,5	57,0	57,0	70,0	85,5	108,0	108,0	127,0	127,0	146,0	162,0	177,5
螺纹	.	.	.	1/4"	1/4"	3/8"	3/8"	3/8"	3/8"	7/16"	1/2"	5/8"	5/8"	1/1"	1/1"	5/8"	3/4"	7/8"
				X	X	X	X	X	X	X	X	X	X	X	X	X	X	X
				1/2"	1/2"	5/8"	5/8"	5/8"	5/8"	7/8"	1/1"	11/4"	11/4"	11/2"	11/2"	13/4"	2"	21

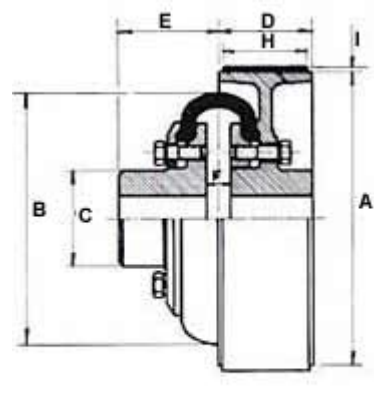
UNE-FLEX 闸轮联轴节 FS 系列



MOD. F.S



MOD. F.L.

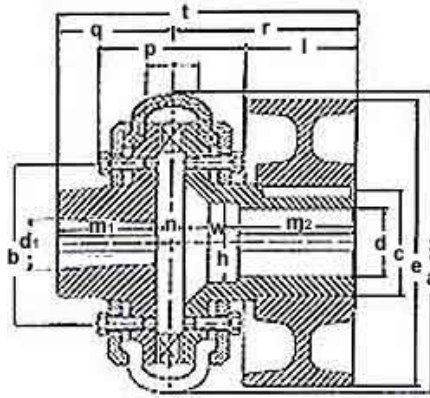


MOD. F.C.

尺寸与规格

fs 型		1	2	3	4	5	6	7	8	9	10
恒载	Kp.m	-	2	6	10	22	45	60	90	160	300
最大速度 (rpm.)	Min ⁻¹	1500	1500	1500	1500	1500	1500	1500	1250	1250	1000
扭角	°	5/7°	5/7°	5/7°	6/8°	6/8°	6/8°	6/8°	6/8°	6/8°	6/8°
飞轮效应	km./m.2	-	0,02	0,06	0,12	0,3	0,6	0,85	2,3	6	13,8
A, mod.F-S	mm.	100	125	150	175	200	225	250	310	400	500
mod.F-S y F-C	mm.	100	133	160	200	250	300	350	400	450	55
Eje \varnothing max.	mm.	15	22	28	35	44	55	65	75	85	95
B	mm.	80	110	140	170	210	250	280	320	360	400
C	mm.	32	39	48	58	80	95	110	125	140	160
D, F-S 型		70	82	100	120	140	160	185	205	240	280
F-I 型	mm.	48	55	65	82	98	115	132	150	170	190
F-C 型		35	42	50	65	80	95	110	125	140	160
E	mm.	45	57	68	78	89	99	109	120	130	150
F, F-S 型		35	42	50	65	80	95	110	125	150	190
F-I 型	mm.	35	42	50	65	80	95	110	125	140	160
G	mm.	14	15	16	17	18	18	18	20	20	20
H	mm.	30	37	45	60	75	90	105	120	130	150
I	mm.	6	6	6	6	8	8	8	10	10	12
F-S 载荷	Kg.	2	4	6	10	18	30	53	73	106	155
F-I 载荷	Kg.	1,5	4	6	12	20	38	48	75	105	160
代码		12/15	16/22	23/28	29/35	36/44	45/55	56/65	66/75	76/85	86/95

Une-Flex 闸轮联轴节 S 系列



类型	14p-200	18p-200	18p250	22p-315	25p-315	25p-400	26p-400	26p-500	28p-630	30p-360	30p-710
额定扭矩	220	450	450	900	1600	1600	3000	3000	5000	8500	8500
最大速度	3000	2500	2500	2500	2000	2000	2000	2000	1600	1250	1250
PD 惯量Kg/m ²	0,075	0,142	0,24	0,58	0,93	1,55	1,85	3,10	8,50	9,00	15,25
负载 Kg	19	28	36	63	83	108	118	150	225	260	340
紧力矩 (Nm)	20	25	25	35	55	55	60	60	110	200	200
A	210	263	263	310	370	370	402	402	450	550	550
B	110	140	140	180	235	235	260	260	260	280	280
C	85	85	100	125	140	140	140	140	150	170	170
D1 最小	55	65	65	85	100	100	110	110	110	130	130
D1D2 Prebored	20	20	25	30	35	35	35	35	55	70	70
D2 最大	50	50	60	80	90	90	90	90	100	120	120
E	200	200	250	315	315	400	400	500	630	630	710
H	60	70	70	98	105	105	110	110	125	140	140
L	213	235	255	298	338	370	398	443	521	556	595
M1	90	102	84,5	84,5	84,5	107,5	123	133	143	153,5	163,5
M2	90	80	100	120	120	120	130	160	210	210	235
N	20	24	24	20	22	22	24	24	40	90	90
O	38	44	44	42	46	46	50	50	70	120	120
P	105	121	121	138	148	148	152	152	188	280	280
Q	85	98	98	100	132,5	132,5	163	178	185	180	190
R	128	137	157	198	205,5	237,5	235	265	336	376	405
T	75	75	95	118	118	150	180	190	236	236	265
W	28	45	45	68	68	74,5	93	93	106	125	125
轮胎	214	218	222	225	426	426	426	426	828	1230	1230