

MATFR401 系列

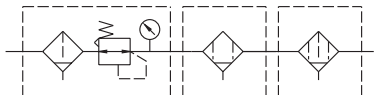
空氣調理組合(精密過濾調壓器)



規格：

型號	MATFR401		
配管口徑代號	8A	10A	15A
配管口徑尺寸	PT 1/4	PT 3/8	PT 1/2
使用流體	空氣		
使用壓力範圍	0~15 kgf/cm ² (0~1.5 Mpa)		
耐壓力	20 kgf/cm ² (2 Mpa)		
設定壓力範圍	標準型：0.1~8.5 kgf/cm ² (0.1~0.85 MPa)		
	高壓型：1~15 Kgf/cm ² (0.1~1.5 Mpa)		
周圍溫度	-5~+60°C (不凍結)		
過濾精度	5 μm+0.3 μm+0.01 μm		
附屬配件	壓力錶		
重量	2106 g		

符號：



※ 壓力低於0.5kgf/cm²，可自動排水

訂購代號：

MATFR401 - 8A - [] - B - BSP

型號

配管口徑代號

8A : PT 1/4
10A : PT 3/8
15A : PT 1/2

無：標準型

C：外接壓力錶
D：自動排水閥
H：高壓型

無：標準型
B：C型支架

配管口螺牙

無：PT牙
BSP：BSP牙
NPT：NPT牙

MATFR401

MATFR401-B

