

MAR500 系列

空氣調理組合(調壓器)



規格：

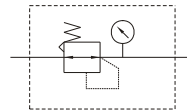
型號	MAR500	
配管口徑代號	20A	25A
配管口徑尺寸	PT 3/4	PT 1
使用流體	空氣	
使用壓力範圍	0~9.9kgf/cm ² (0~0.99MPa)	
耐壓力	15kgf/cm ² (1.5MPa)	
設定壓力範圍	0.5~8.5kgf/cm ² (0.05~0.85MPa)	
周圍溫度	-5~+60℃ (不凍結)	
附屬配件	壓力錶	
重量	250g	

訂購代號：

MAR500 — 20A — BSP

- 型號
- 配管口徑代號
20A : PT 3/4
25A : PT 1
- 配管口螺牙
無 : PT 牙
BSP : BSP 牙
NPT : NPT 牙

符號：



流量特性圖：

