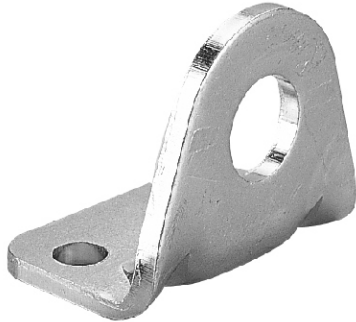


安裝配件 MVHF-LB

L型固定架



規格：

型式	90度彎角，有效地負荷閥體的重量。
安裝	配合閥體15/32-32外牙，以安裝螺帽固定於1/2"孔上；再利用二個.261"孔，將閥安裝於托架上。
材質	t=1/8" 鍍鋅軟鋼
重量	40 g

