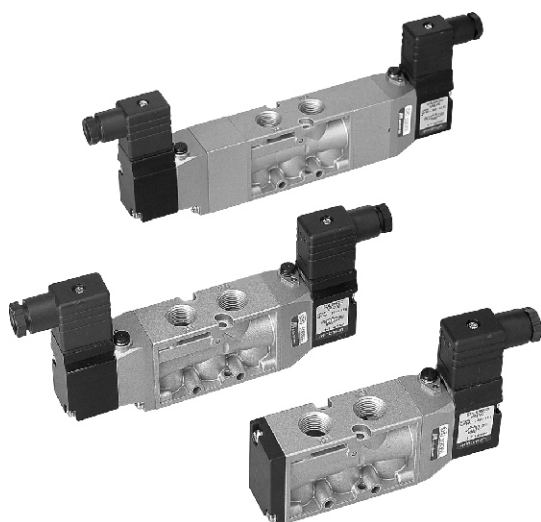


MVSA-300 系列

電磁閥

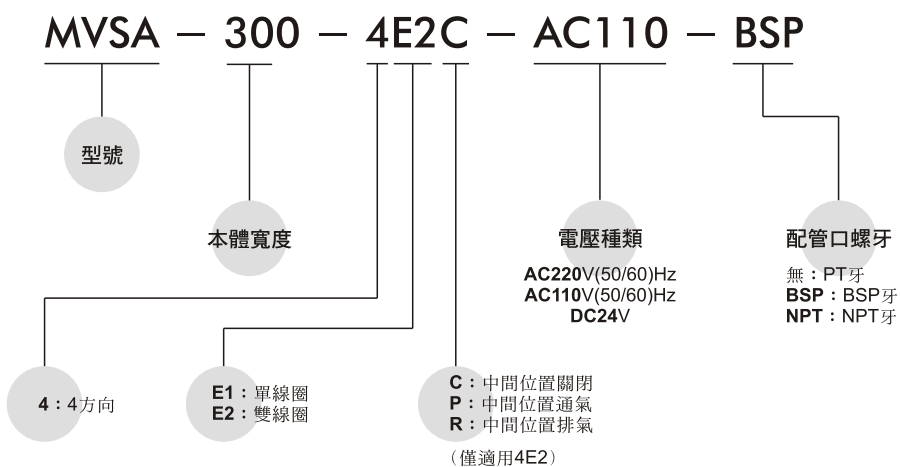


規格：

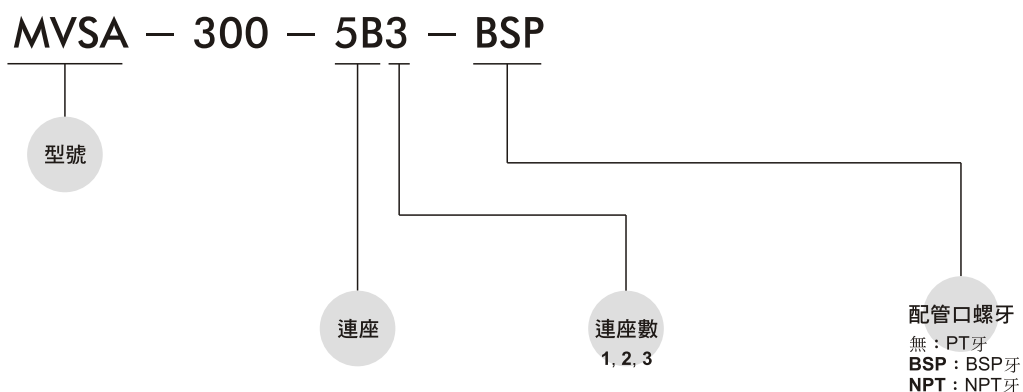


型號	MVSA-300-4E1	MVSA-300-4E2	MVSA-300-4E2C.P.R
配管口徑代號	10A		
配管口徑尺寸	PT 3/8		
方口數	5口		
位置數	2位置	2位置	3位置
使用流體	空氣		
使用壓力範圍	2~7 kgf/cm ²		3~7 kgf/cm ²
耐壓力	10 kgf/cm ²		
有效斷面積	35 mm ²		25 mm ²
周圍溫度	-5~+50°C (不凍結)		
應答時間	50 ms		
定格電壓	AC110V, 220V (50/60)Hz, DC24V		
電力消耗	AC=3.5VA DC=3.5W		
電壓容許範圍	±10%		
絕緣等級	B 級		
重量	381g	545g	714g

閥訂購代號：



連座訂購代號：



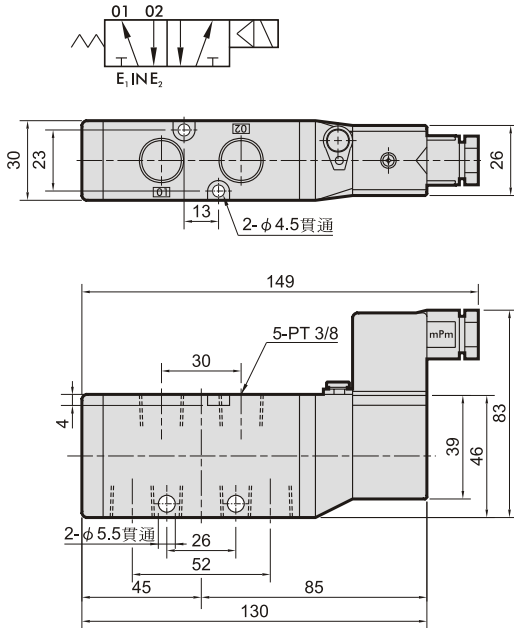
MVSA-300

電磁閥

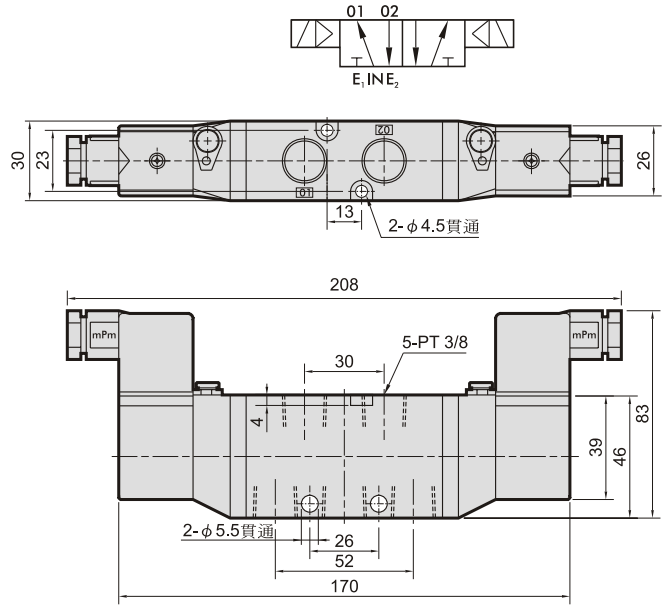


外觀尺寸說明：

MVSA-300-4E1



MVSA-300-4E2

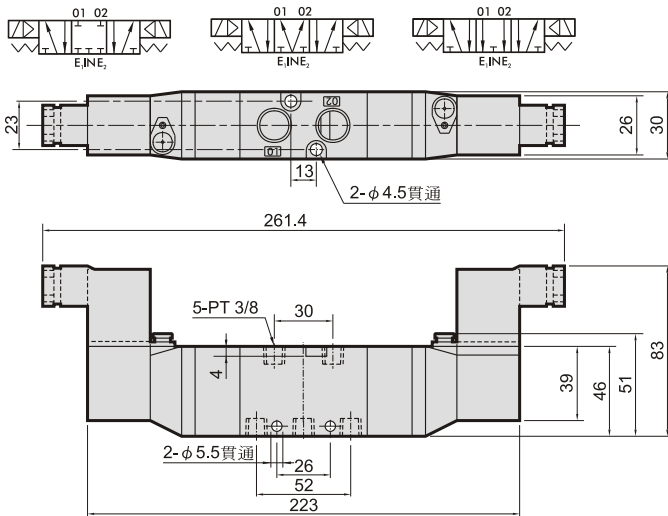


MVSA-300-4E2C.P.R

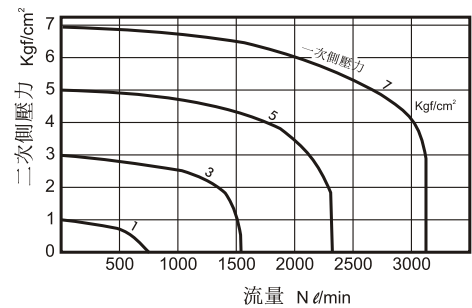
MVSA-300-4E2C

MVSA-300-4E2P

MVSA-300-4E2R



流量特性圖：



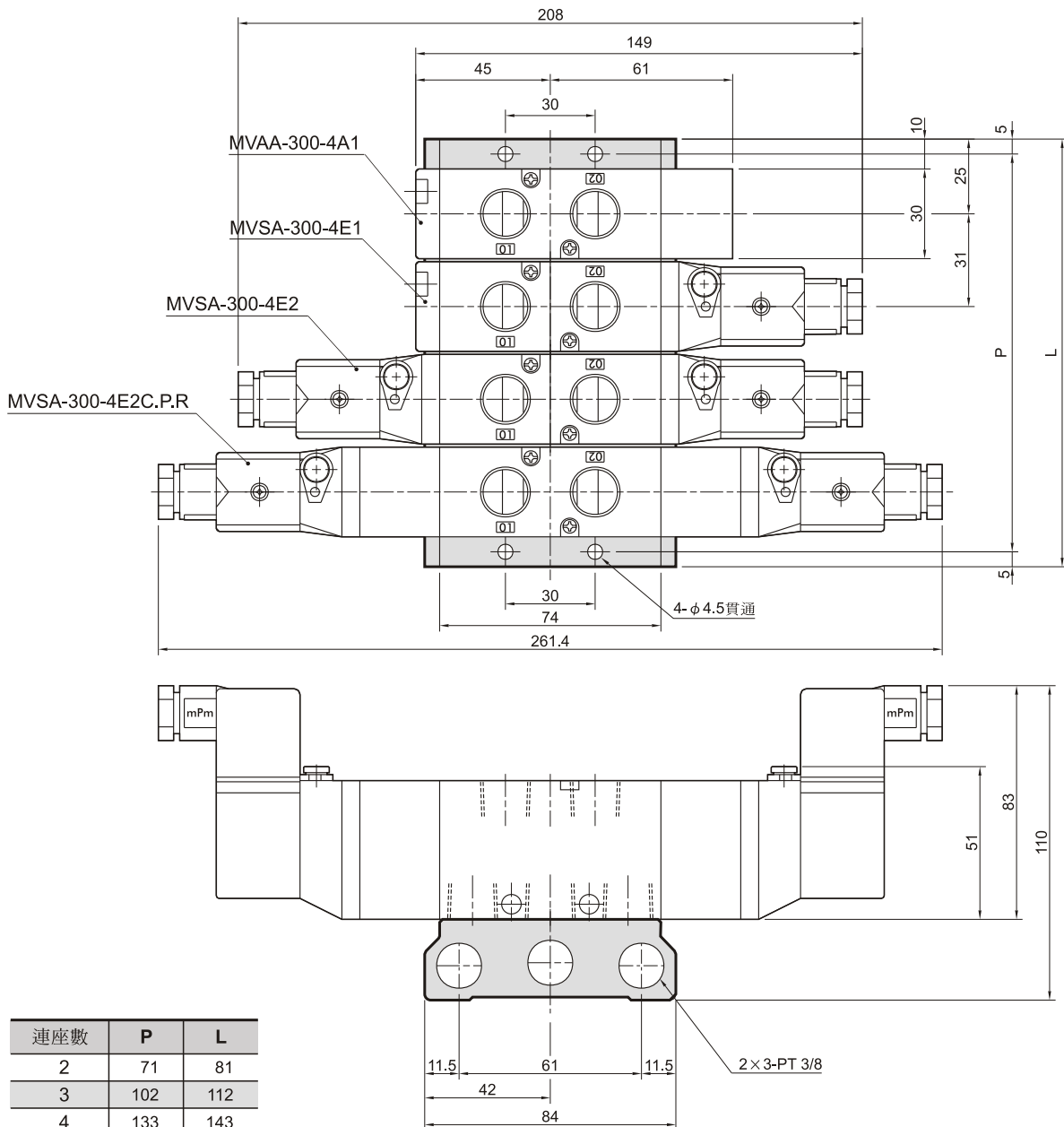
MVSA-300

電磁閥



連座外觀尺寸說明：

MVSA-300-5B*



連座數	P	L
2	71	81
3	102	112
4	133	143
5	164	174
6	195	205
7	226	236
8	257	267
9	288	298
10	319	329