

# MVSY-188 系列

電磁閥



規格：

| 型號     | MVSY-188-4E1                        | MVSY-188-4E2            | MVSY-188-4E2C.P.R |
|--------|-------------------------------------|-------------------------|-------------------|
| 配管口徑代號 | 8A                                  |                         |                   |
| 配管口徑尺寸 | PT 1/4                              |                         |                   |
| 方口數    | 5口                                  |                         |                   |
| 位置數    | 2位置                                 | 3位置                     |                   |
| 使用流體   | 空氣                                  |                         |                   |
| 使用壓力範圍 | 1.5~7 kgf/cm <sup>2</sup>           | 2~7 kgf/cm <sup>2</sup> |                   |
| 耐壓力    | 10 kgf/cm <sup>2</sup>              |                         |                   |
| 有效斷面積  | 15 mm <sup>2</sup>                  | 12 mm <sup>2</sup>      |                   |
| 應答時間   | 23 ms                               | 50 ms                   |                   |
| 周圍溫度   | +5~+50℃                             |                         |                   |
| 定格電壓   | AC110V, AC220V(50/60)Hz, DC6/12/24V |                         |                   |
| 電力消耗   | AC=1.6 / 2.5VA, DC=1.2W (附燈型)       |                         |                   |
| 電壓容許範圍 | ±10%                                |                         |                   |
| 絕緣等級   | F 級                                 |                         |                   |
| 重量     | 84 g                                | 106 g                   | 116 g             |

閥訂購代號：

**MVSY - 188M - 4E2C - AC110 - 1A - BSP**

型號

本體寬度

電壓種類

安裝配件

配管口螺牙

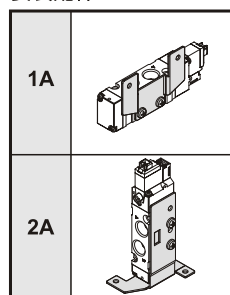
無：直配管型  
M：連座型

4：4方向

E1：單線圈  
E2：雙線圈

C：中間位置關閉  
P：中間位置通氣  
R：中間位置排氣  
(僅適用 4E2)

AC110V(50/60)Hz  
AC220V(50/60)Hz  
DC6V  
DC12V  
DC24V



無：PT牙  
BSP：BSP牙  
NPT：NPT牙  
(僅適用直配管型)

連座訂購代號：

**MVSB - 188M - 5M3 - BSP**

型號

配管口螺牙

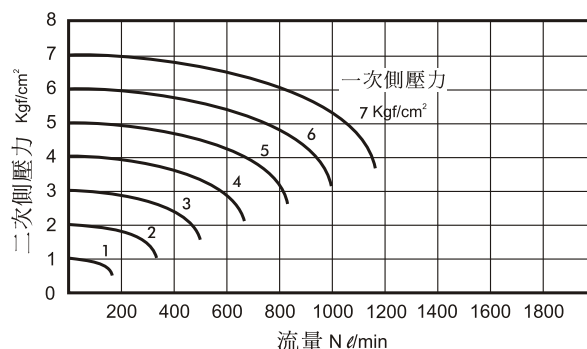
無：直配管型  
M：連座型

連座  
5B：直配管型用  
5M：連座型用

連座數  
1, 2, 3

無：PT牙  
BSP：BSP牙  
NPT：NPT牙

流量特性圖：



※與MVSB共用連座

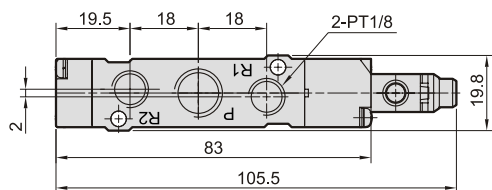
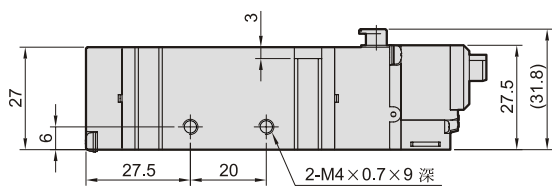
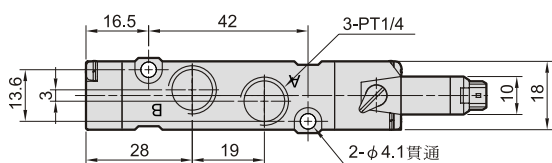
# MVSY-188

電磁閥

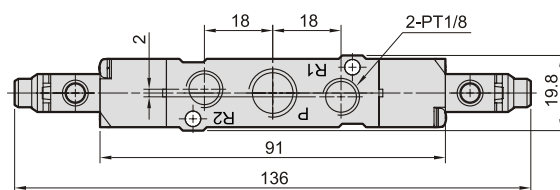
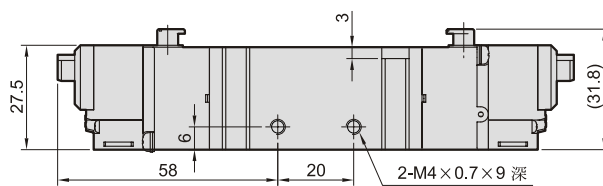
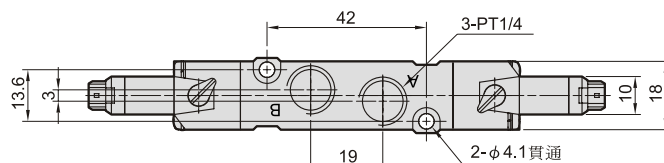


外觀尺寸說明：

**MVSY-188-4E1**



**MVSY-188-4E2**

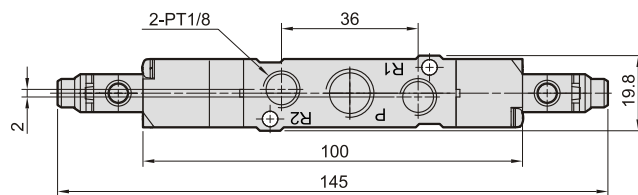
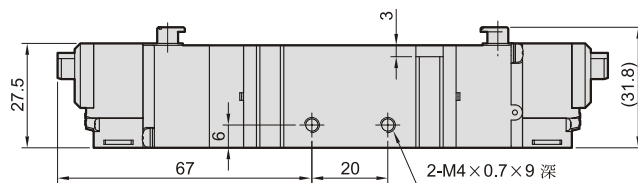
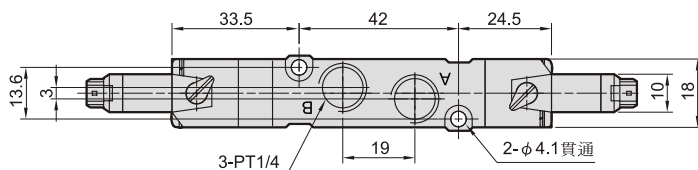


**MVSY-188-4E2C.P.R**

**MVSY-188-4E2C**

**MVSY-188-4E2P**

**MVSY-188-4E2R**



# MVSY-188

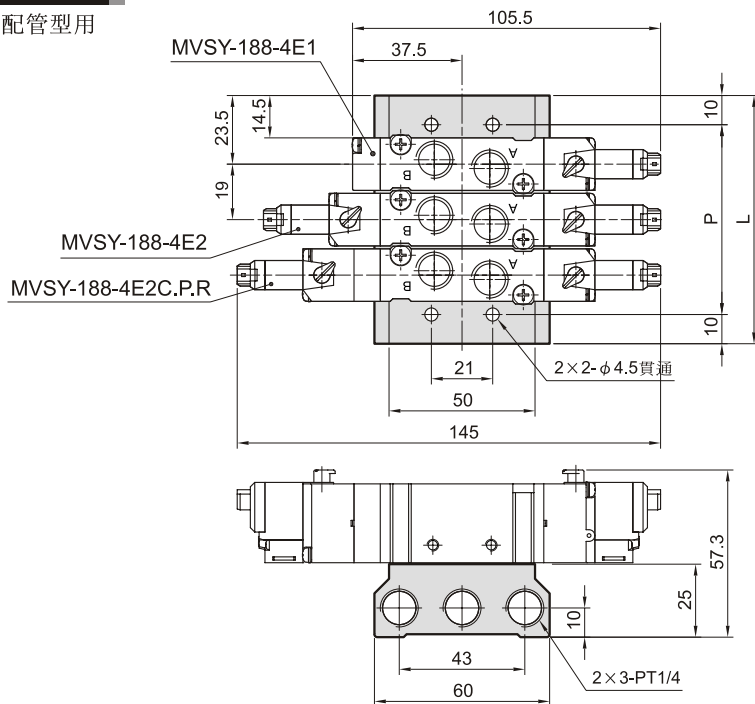
電磁閥



連座外觀尺寸說明：

## 5B\*

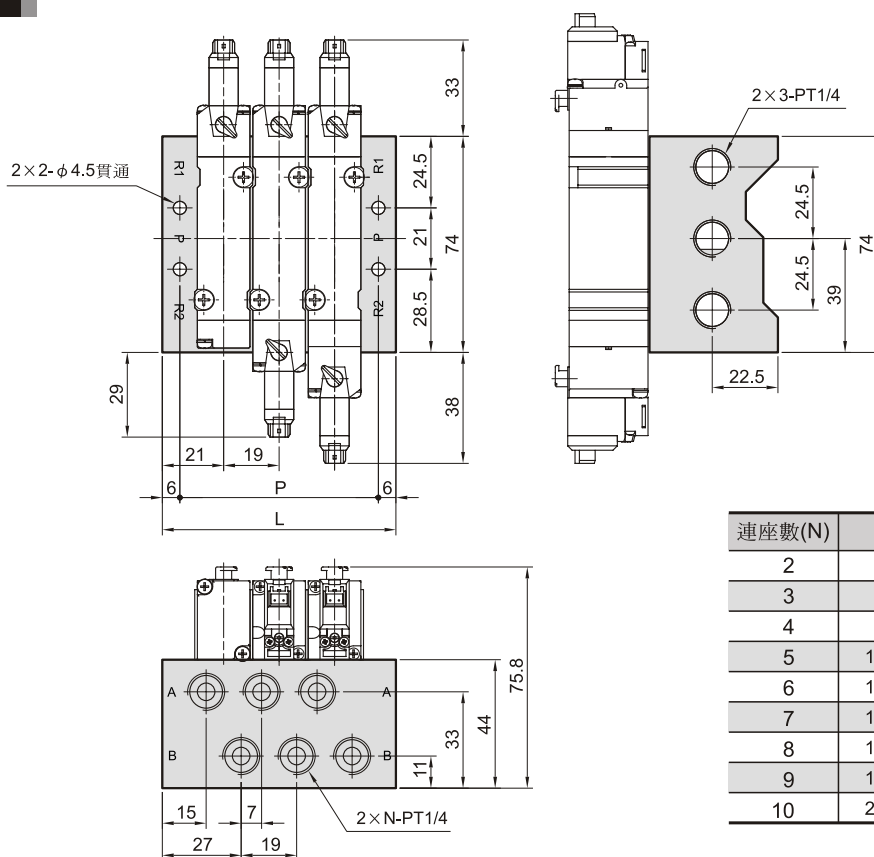
直配管型用



| 連座數 | P   | L   |
|-----|-----|-----|
| 2   | 46  | 66  |
| 3   | 65  | 85  |
| 4   | 84  | 104 |
| 5   | 103 | 123 |
| 6   | 122 | 142 |
| 7   | 141 | 161 |
| 8   | 160 | 180 |
| 9   | 179 | 199 |
| 10  | 198 | 218 |

## 5M\*

連座型用



| 連座數(N) | P   | L   |
|--------|-----|-----|
| 2      | 49  | 61  |
| 3      | 68  | 80  |
| 4      | 87  | 99  |
| 5      | 106 | 118 |
| 6      | 125 | 137 |
| 7      | 144 | 156 |
| 8      | 163 | 175 |
| 9      | 182 | 194 |
| 10     | 201 | 213 |

# MVSY-188

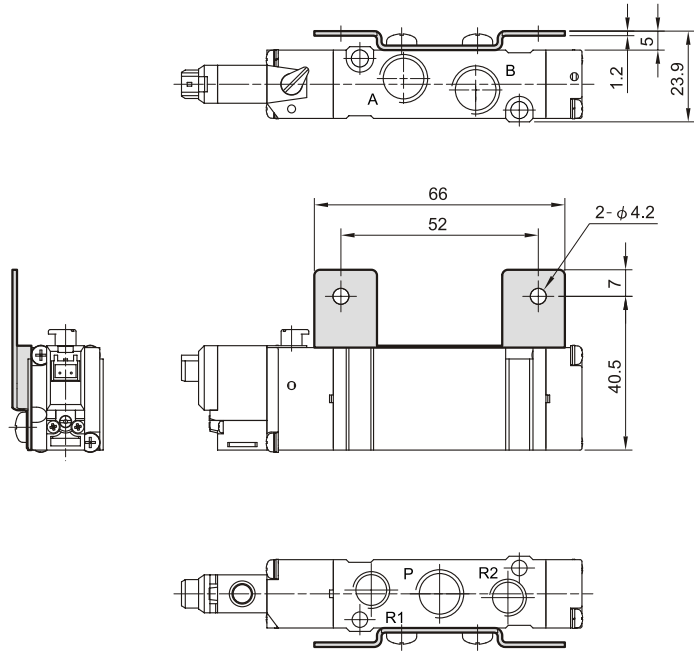
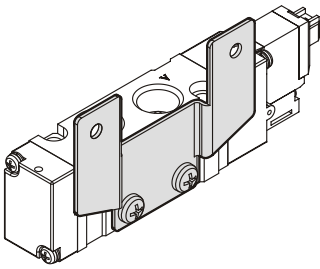
電磁閥



安裝配件尺寸說明：

## 1A

支架



## 2A

腳架

