

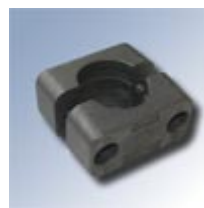
Zubehör accessories

easymotion 辅助件

安装夹具:

订购号: AC-BS1

- 应用于安装 A 型气缸的托架
- 两个钻孔之间的距离: 40 mm
- 推荐每一个 A 型气缸用 2 个夹具



液压管:

订购号: AC-SC1

- 直径为 4 mm
- 每一个液压缸的最大长度为 5 m
- 单管间的比最大为 5:1
- 最小弯曲半径为 50 mm



底座:

订购号 AC-FU1

- 用于定位 A 型液压缸
- 高度可调



注射工具:

订购号: AC-KIT

- 250 ml Bansbach 液压油
- Easymotion 笔心注射器



900BA1SB 托架:

- 配套的连接部件: AB/ZB and AW/ZW
- 最大负载: 250kg



900BA2SB 托架:

- 配套的连接部件: AB/ZB and AW/ZW
- 最大负载: 250kg



900BA6BO 托架:

- 配套的连接部件: AB/ZB and AW/ZW
- 最大负载: 600kg

